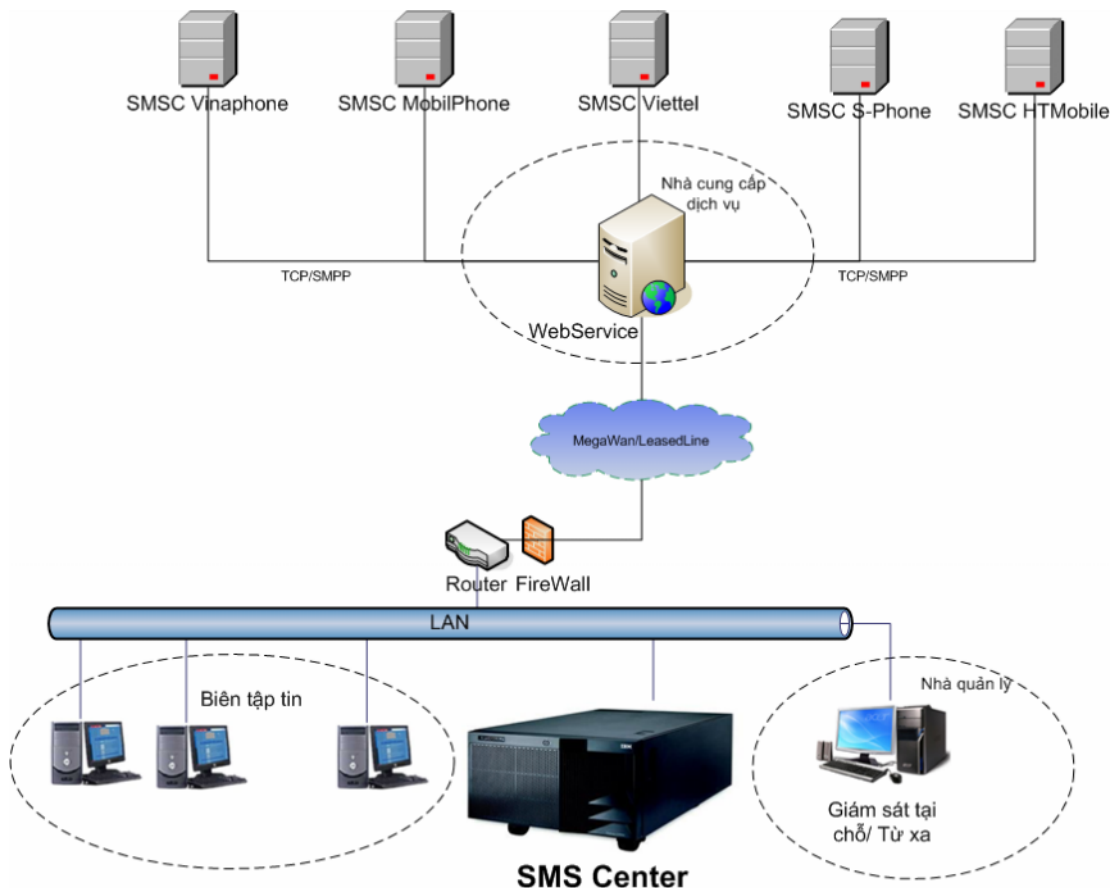


**H Ệ TH ỆNG
SMS GATEWAY K ẾT N ỐI SMPP**



1 Mô hình hệ thống



Mô hình hệ thống SMS Gateway

2 Tính năng

- Hỗ trợ kết nối với tất cả các Nhà cung cấp dịch vụ viễn thông di động tại Việt Nam.
- Hỗ trợ truy cập sử dụng các đường leased-line có kết nối IP tới Nhà cung cấp.
- Thiết kế kết nối sử dụng SMPP, tập trung tâm là các SMPP Client cho từng kết nối riêng rẽ, nhận SMPP server từ các nhà cung cấp dịch vụ di động.
- Hỗ trợ tùy chọn SMS tới các nhà cung cấp dịch vụ di động khác nhau.
- Tích hợp tính năng gửi, nhận tin nhắn SMS.
- Kiểm tra trạng thái các tin nhắn chi tiết (phụ thuộc vào hỗ trợ SMSC).
- Hỗ trợ các tin nhắn đang gửi (phụ thuộc vào hỗ trợ SMSC).

- Chọn các tin nhắn ngoài vùng: Cho phép chọn các tin nhắn theo 2 chi u không nằm trong vùng c phép, ví d : tin nhắn ra ngoài khu v c qu n lý, ra n c ngoài, không úng i t ng, tin nhắn vào t vùng/ s máy không c phép.
- Nghi u ph ng th c g i tin: H th ng cho phép g i tin nhắn theo l ch bi u nh s n cho h th ng ho c g i theo yêu c u t c th i. Ng i s d ng có th t m t l ch bi u tr c g i các thông tin t i ng i nh n ho c cho phép ng i dùng g i danh sách các tin nhắn tu ch n theo nhu c u s d ng.
- G i theo danh sách: Cho phép g i Tin nhắn t i m t hay nhi u ng i nh n cùng lúc. Khi mu n g i m t tin nhắn có cùng n i dung cho m t ng i, m t nhóm ng i, h th ng SMS Portal s giúp th c hi n m t cách nhanh chóng, chính xác và an toàn.
- G i n nhóm: Cho phép g i tin nhắn t i t c m i ng i trong cùng m t nhóm v i l a ch n t i n l i. V i v i c nhóm các i t ng vào cùng m t nhóm, m t t , m t i... H th ng s th c hi n v i c g i tin nhắn cho nh ng t t c các th ành viên
- Có ki m tra, báo nh n: m b o tin nhắn ch c ch n c nh n, h th ng s c g ng t ng g i l i khi Tin nhắn vì lý do nào ó không n c ng i nh n. Sau m t s l n nh tr c, h th ng s t ng g i thông báo d ng SMS cho qu n tr h th ng.
- Ghi nh t ký truy c p: Ghi l i nh t ký theo t ng ng ày (S i n tho i, l n Tin nhắn, th i gian g i i, th i gian nh n c)
- s n sàng cao: m b o ph c v 7x24 trong i u ki n i n ngu n bình th ng, có th chuy n sang ho t ng trên l máy tính khi m ng n i b tr c tr c
- Qu n tr qua GUI: Giao đi n qu n tr n gi n, d s d ng.

3 Các tính năng tích hợp vào h th ng d ch v

- Thông báo nghi p v cho i n tho i viên 119. VD: các thông tin v phi u i u, m ng cáp ...
- Báo t t cho khách hàng. Tích h p v i 119 t ng, tin báo t t c ng có th báo t i s thuê bao đi ng khi khách hàng có yêu c u
- H th ng nh n tin còn có th tích h p vào các h th ng ph n m m khác c a B u i n n u có yêu c u, VD: h th ng giao vi c, ch ng trình ch m sóc khách hàng, nh c n đi ng, qu n cáo khuy n m i ...
- T ch c các ch ng trình khuy n m i, ch m sóc khách hàng, vui ch i có th ng theo k ch b n nh tr c